

Rapport

SOMMET 2023

LES QUÉBÉCOIS ET LA PHILANTHROPIE

Résultats exclusifs d'un sondage
Omniweb

institut Mallet

Sondage propulsé par :



DATE 2023-10-11 NUMÉRO DE PROJET 16708-002

Leger



APPROCHE MÉTHODOLOGIQUE

APPROCHE MÉTHODOLOGIQUE



La collecte des données a été réalisée par **sondage Omniweb**.

L'échantillon a été tiré à partir du panel d'internautes de Léger, soit un panel représentatif de la population québécoise.



ÉCHANTILLON

1 006 Québécois âgés de 18 ans et plus pouvant s'exprimer en français ou en anglais.

À titre indicatif, la marge d'erreur maximale d'un échantillon probabiliste de même taille est de +/- 3,1%, 19 fois sur 20.



COLLECTE DE DONNÉES

Avant d'entreprendre la collecte officielle des données, un prétest a été réalisé le 29 septembre 2023 afin de valider le questionnaire et d'assurer son déroulement logique.

La collecte des données s'est déroulée du 29 septembre au 1^{er} octobre 2023 inclusivement.



PONDÉRATION

Afin de redresser les déséquilibres et de rendre l'échantillon représentatif de la population, les données brutes de l'étude ont été pondérées selon l'âge, le sexe, le lieu de résidence, la scolarité, la langue maternelle et la présence d'enfants dans le ménage (source : données de recensement les plus récentes de Statistique Canada).

NOTES AUX LECTEURS

ARRONDISSEMENT DES PROPORTIONS

Le complément à 100% est attribuable à l'arrondissement à l'entier des proportions ou à la non-réponse.

DIFFÉRENCES SIGNIFICATIVES

Les résultats présentant des différences significatives pertinentes sont présentés dans les tableaux et graphiques, ou dans les commentaires d'analyse.

Les données en caractères **rouges** signalent une proportion significativement inférieure à celle des autres répondants. À l'inverse, les données en caractères **verts** signalent une proportion significativement supérieure à celle des autres répondants.

Lorsqu'applicables, les résultats sont comparés avec ceux de la mesure réalisée par CROP en octobre 2016 (n=1 000). Une flèche vers le haut (↑) indique une hausse significative d'un point de vue statistique, alors qu'une flèche vers le bas (↓) indique une baisse significative d'un point de vue statistique.

La forme masculine utilisée dans le texte désigne aussi bien les femmes que les hommes. Elle n'est utilisée qu'à la seule fin d'alléger le texte et d'en faciliter la compréhension.

FAITS SAILLANTS

FAITS SAILLANTS

1

MALGRÉ UNE HAUSSE DEPUIS 2016, LA PHILANTHROPIE EST UN CONCEPT QUI DEMEURE PEU MAÎTRISÉ D'UNE GRANDE PART DES QUÉBÉCOIS.

À l'heure actuelle, une minorité sait que les dons en argent ou d'objets à un organisme de bienfaisance, le bénévolat pour un organisme ou une association (caritative, culturelle ou sportive) et la participation à diverses activités de collecte de fonds **représentent tous des gestes à caractère philanthropique** (39%). **D'ailleurs, plus l'action s'éloigne du don monétaire, moins les Québécois l'associent à de la philanthropie.**

Par ailleurs, si les Québécois sont généralement conscients des **visées réparatrices** de la philanthropie (aide aux personnes dans le besoin, contribution au mieux-être de la société), ils le sont beaucoup moins lorsqu'il est question de ses **visées transformatrices** qui sous-tendent une intervention en amont pour engendrer des changements sociétaux (ex. prévention et plaidoyer public). Ainsi, l'engagement et le soutien à la réflexion sur des solutions durables aux enjeux de société (29%), la mise en lumière de certains enjeux (27%), la possibilité de donner une voix à des causes ou des personnes (27%), l'appui à l'État dans la lutte contre les vulnérabilités et inégalités sociales (22%) et l'identification de solutions innovantes aux besoins exprimés par la population (17%) sont des pans qui lui sont encore peu associés.

Ces résultats démontrent que, pour la plupart des Québécois, le philanthrope est davantage vu comme un acteur de soutien que de changement.

2

NÉANMOINS, LES QUÉBÉCOIS ONT UNE PERCEPTION POSITIVE DES PHILANTHROPES.

Même si plusieurs déclarent ne pas bien savoir ce qu'est un philanthrope (41%), il est spontanément décrit comme une personne altruiste (60%), engagée dans sa communauté (29%), faisant preuve de bonté (22%) ou voulant agir comme un acteur de changement (17%). D'ailleurs, une vaste majorité est d'avis que les raisons qui motivent le philanthrope à donner sont surtout par acte de générosité, de solidarité et de volonté d'avoir un impact concret sur des enjeux de société (entre 73% et 79%, selon les énoncés évalués).

Certes, certains attribuent au philanthrope des motivations pécuniaires (allègements fiscaux; 42%) ou d'image projetée (36%), mais il n'en demeure pas moins que les premières impressions soulevées sont d'abord et avant tout de l'ordre de la générosité et du souci d'autrui.

3

TRÈS PEU DE QUÉBÉCOIS SE CONSIDÈRENT PHILANTHROPES, MÊME S'ILS ONT POSÉ DES GESTES EN CE SENS.

Les trois quarts des Québécois affirment avoir posé au moins un geste à caractère philanthropique au cours de la dernière année (75%); les dons d'objets (48%) ou en argent (47%) étant les plus répandus. Or, à l'heure actuelle, seuls 23% d'entre eux se considèrent philanthropes.

RÉSULTATS DÉTAILLÉS

1. CARACTÉRISATION D'UN PHILANTHROPE

i D'entrée de jeu, et de façon spontanée, les Québécois ont été invités à décrire, en trois (3) mots, ce que signifie être « un philanthrope » à leurs yeux. Au total, cette question a généré environ 2 500 mentions; la vaste majorité étant à connotation positive.

Les réponses fournies sont de nature variée : certaines se rapportent aux motivations et aspirations d'un philanthrope, d'autres à sa personnalité et ses valeurs intrinsèques ou à sa situation socioéconomique.

Il est possible de classer l'ensemble des réponses obtenues en cinq grandes catégories. Les informations colligées mettent en lumière que les premières impressions sont positives et que le philanthrope est davantage vu comme un acteur de soutien que de changement.

Comment décririez-vous un philanthrope, en trois (3) mots?

Base : l'ensemble des répondants (n=1 006), plusieurs mentions possibles, question ouverte

LE PHILANTHROPE EST...



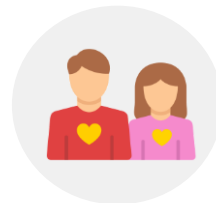
ALTRUISTE
60%



ENGAGÉ DANS
LA COMMUNAUTÉ
29%



PRIVILÉGIÉ
26%



FONDAMENTALEMENT
BON
22%



ACTEUR DE
CHANGEMENT
17%

2. CONNAISSANCE DE CE QU'EST UN PHILANTHROPE

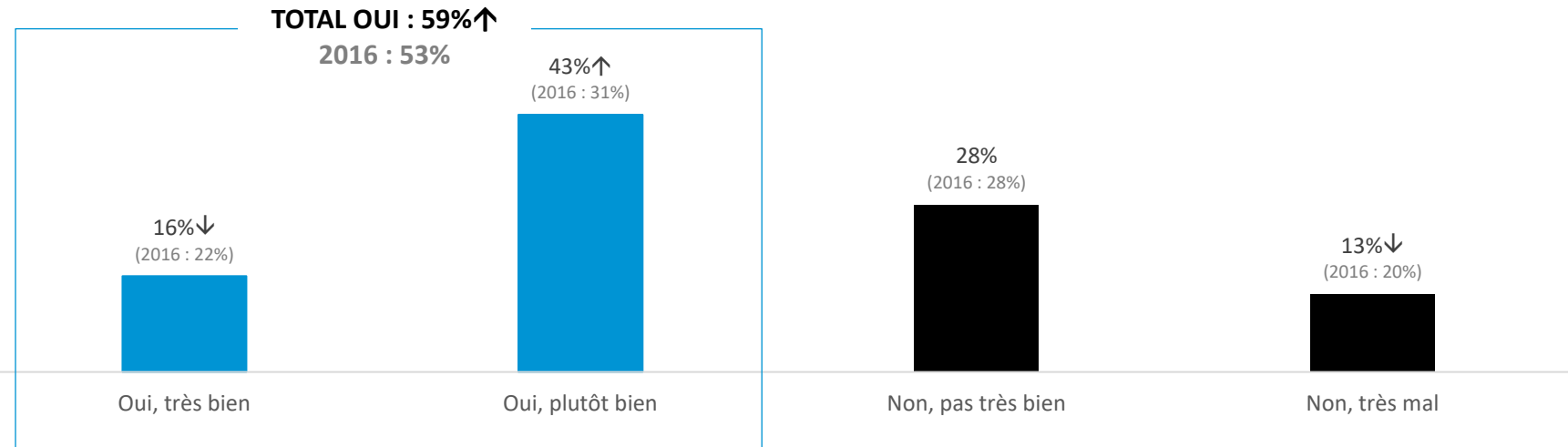
Malgré son champ lexical étoffé, la notion de philanthrope n'est pas maîtrisée par l'ensemble, quoiqu'un peu plus qu'en 2016. Cette hausse laisse présager que les efforts d'éducation et de promotion de la culture philanthropique portent fruit.

Actuellement, ce sont un peu plus de la moitié des répondants qui déclarent savoir ce qu'est un philanthrope (59%), pour la plupart plutôt bien (43%). En revanche, 41% sont peu, voire pas du tout familiers avec ce concept.

Les détenteurs d'un diplôme universitaire (73%), les répondants dont le revenu familial annuel brut est de 100 000 \$ et plus (69%), les 55 ans et plus (68%), les hommes (65% contre 53% des femmes) et les résidents de la grande région de Montréal (63%) sont proportionnellement **plus nombreux à déclarer savoir ce qu'est un philanthrope**.

Estimez-vous savoir ce qu'est un philanthrope?

Base : l'ensemble des répondants (n=1 006)



3. PERCEPTIONS À L'ÉGARD DES PHILANTHROPES

En cohérence avec la description qu'ils en font, la vaste majorité des Québécois perçoivent que les philanthropes donnent d'abord pour le bien commun, et non pour servir leurs intérêts personnels.

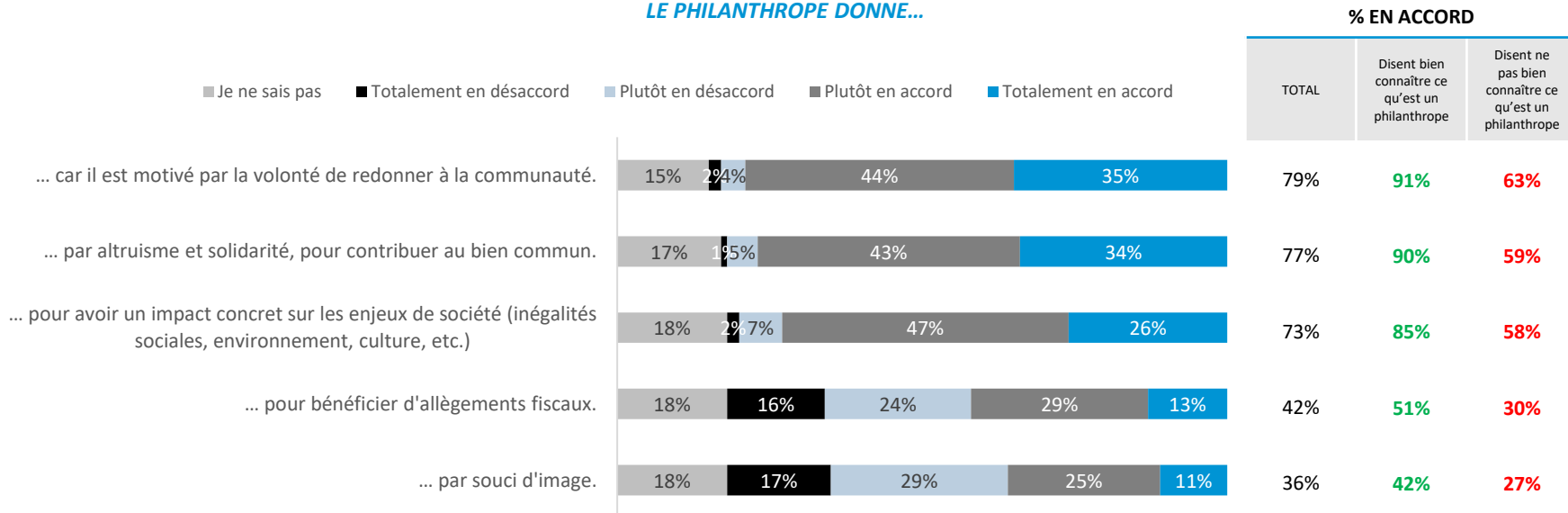
En effet, 79% des répondants s'accordent pour dire que les philanthropes agissent pour redonner à la communauté, 77% par acte d'altruisme et de solidarité et 73% pour avoir un impact concret sur les enjeux de société.

Des proportions moindres, bien que non négligeables, sont d'avis qu'ils donnent pour bénéficier d'allègements fiscaux (42%) ou par souci de leur image (36%).

Dans quelle mesure êtes-vous en accord avec chacun des énoncés suivants?

Base : l'ensemble des répondants (n=1 006)

LE PHILANTHROPE DONNE...



4. DÉFINITION D'UN GESTE PHILANTHROPIQUE ^(1/2)

Globalement, la majorité des Québécois associent les différents gestes évalués à de la philanthropie (entre 57% et 73%), à l'exception du bénévolat pour une association sportive, où les perceptions sont plus partagées (48%). Notons que la nature philanthropique des différentes actions évaluées est beaucoup plus reconnue qu'elle ne l'était lors du précédent coup de sonde.

De façon générale, le bénévolat (tout type d'organisations confondu) est moins fortement identifié comme un geste philanthropique que peuvent l'être les dons (en argent ou d'objets).

Bien entendu, les Québécois qui se disent familiers avec le concept de philanthrope sont plus nombreux à reconnaître le caractère philanthropique de chacune des actions évaluées. Pour leur part, les Québécois pour qui la définition d'un philanthrope n'est pas claire sont surtout **incertains** si les différents gestes relèvent de la philanthropie, ou non.

Selon vous, les gestes suivants constituent-ils des gestes philanthropiques?

		AFFIRMATION SAVOIR CE QU'EST UN PHILANTHROPE			
		TOTAL 2016*	TOTAL 2023	Oui	Non
<i>Base : l'ensemble des répondants</i>		1 000	1 006	607	399
Dons en argent à des organismes de bienfaisance	Oui	61%	73%↑	87%	52%
	Non	n.d.	11%	10%	12%
	Je ne sais pas	n.d.	17%	3%	36%
Dons d'objets à des organismes de bienfaisance	Oui	55%	69%↑	82%	50%
	Non	n.d.	14%	14%	13%
	Je ne sais pas	n.d.	17%	4%	36%
Participation à des dîners, soirées ou défis sportifs pour des collectes de fonds	Oui	47%	64%↑	75%	48%
	Non	n.d.	19%	20%	16%
	Je ne sais pas	n.d.	18%	5%	36%

*Pour la mesure de 2016, seul le % OUI pour chacun des énoncés était disponible. Ainsi, le comparatif est possible sur cette réponse seulement.

4. DÉFINITION D'UN GESTE PHILANTHROPIQUE (2/2)

Selon vous, les gestes suivants constituent-ils des gestes philanthropiques?

		AFFIRMENT SAVOIR CE QU'EST UN PHILANTHROPE			
		TOTAL 2016*	TOTAL 2023	Oui	Non
<i>Base : l'ensemble des répondants</i>		1 000	1 006	607	399
Bénévolat pour un organisme communautaire	Oui	49%	59%↑	66%	48%
	Non	n.d.	25%	30%	17%
	Je ne sais pas	n.d.	17%	4%	35%
Bénévolat pour une association culturelle	Oui	43%	57%↑	65%	45%
	Non	n.d.	25%	30%	19%
	Je ne sais pas	n.d.	18%	6%	36%
Bénévolat pour une association sportive	Oui	31%**	48%	56%	37%
	Non	n.d.	33%	38%	26%
	Je ne sais pas	n.d.	19%	6%	38%

Globalement, 39% des Québécois attribuent tous ces gestes à de la philanthropie. Cette proportion, bien que plus élevée parmi ceux qui déclarent savoir ce qu'est un philanthrope, n'atteint toutefois pas la majorité (47%).

*Pour la mesure de 2016, seul le % OUI pour chacun des énoncés était disponible. Ainsi, le comparatif est possible sur cette réponse seulement.

**En 2016, le libellé était le suivant : *Bénévolat pour une association sportive ou d'affaires*. Par conséquent, le comparatif est présenté à titre indicatif seulement.

5. GESTES PHILANTHROPIQUES POSÉS DANS LA DERNIÈRE ANNÉE

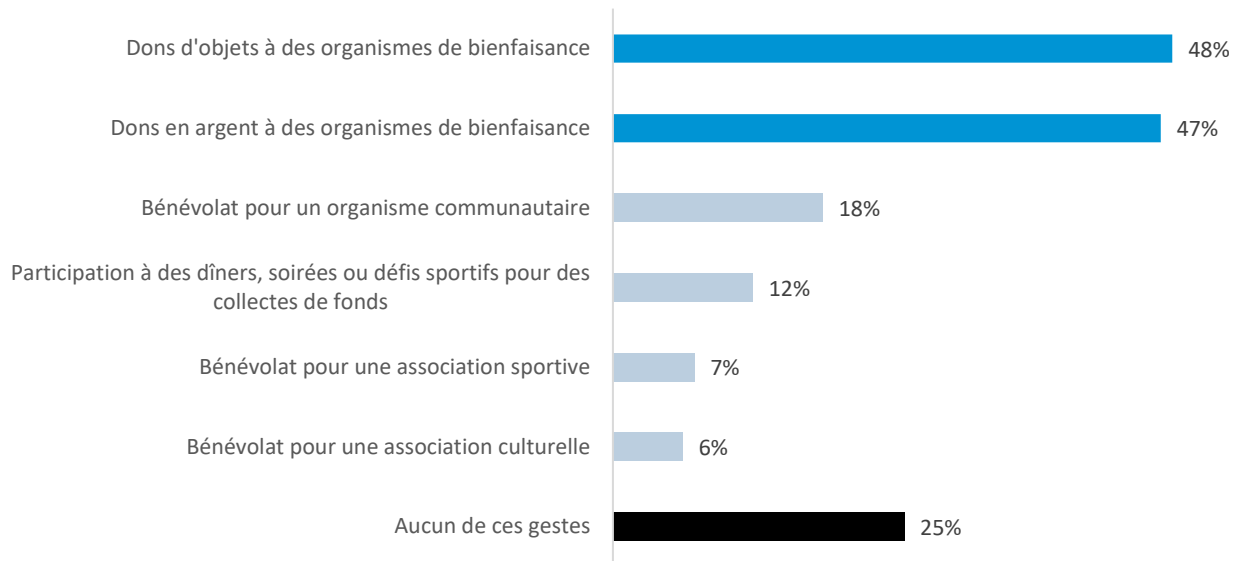
Une proportion importante de Québécois (75%) dit avoir posé au moins une des actions évaluées durant la dernière année; les dons d'objets (48%) ou en argent (47%) à des organismes de bienfaisance étant les plus populaires.

En moyenne, les Québécois disent avoir posé deux gestes parmi ceux évalués.

Les 55 ans et plus (81%) et les femmes (80%) sont plus nombreux à avoir réalisé au moins une action philanthropique.

Parmi les gestes suivants, lesquels avez-vous posés durant la dernière année?

Base : l'ensemble des répondants, plusieurs mentions possibles



Ont posé un geste philanthropique
75%

6. SE CONSIDÉRER COMME PHILANTHROPE ^(1/2)

En 2023, une minorité de Québécois continuent de se percevoir comme philanthropes (19%), et ce, même s'ils ont posé au moins un geste de nature philanthropique dans la dernière année (23%).

Ces résultats renforcent le constat à l'effet qu'une part importante de la population a une connaissance limitée de ce qu'est effectivement un philanthrope. De plus, les données laissent entrevoir que le fait d'avoir posé un geste de cette nature au cours de la dernière année n'est potentiellement pas suffisant pour que les Québécois se caractérisent comme tels.

Bien qu'ils demeurent minoritaires, les 65 ans et plus (30%) sont plus nombreux à se qualifier de philanthropes.

Personnellement, vous considérez-vous philanthrope?

	TOTAL		AFFIRMENT SAVOIR CE QU'EST UN PHILANTHROPE		ONT POSÉ AU MOINS UN GESTE PHILANTHROPIQUE	
	2016	2023	Oui	Non	Oui	Non
<i>Base : l'ensemble des répondants</i>	1 000	1 006	607	399	761	245
Oui	16%	19%	27%	6%	23%	5%
Non	47%	57%↑	64%	47%	56%	60%
Je ne sais pas	37%	24%↓	9%	47%	21%	35%

6. SE CONSIDÉRER COMME PHILANTHROPE ^(2/2)

En appui au constat émis précédemment, on constate que, selon le geste qu'ils ont posé, ce sont entre 15% et 43% des répondants qui ne lui reconnaissent aucun caractère philanthropique.

De façon détaillée, parmi ceux qui ont effectué des dons en argent à des organismes communautaires, 15% disent qu'il ne s'agit pas d'un geste philanthropique ou en sont incertains. Ces proportions sont de 26% pour les dons d'objets à des organismes de bienfaisance, 28% pour du bénévolat dans des organismes communautaires, 22% pour la participation à divers événements de collecte de fonds, 32% pour du bénévolat pour une association culturelle et 43% pour du bénévolat pour une association sportive.

Deux constats se dégagent de ces résultats : (1) plusieurs Québécois sont actuellement des philanthropes qui s'ignorent et (2) plus le geste qu'ils ont posé s'éloigne du soutien à la vulnérabilité, moins le lien avec la philanthropie est évident pour eux.

CROISEMENT ENTRE LES GESTES POSÉS ET LA PERCEPTION QU'IL S'AGIT D'UN GESTE PHILANTHROPIQUE

GESTES POSÉS DANS LES 12 DERNIERS MOIS

		Dons en argent	Dons d'objets	Bénévolat organisme communautaire	Participation à des événements (collecte de fonds)	Bénévolat association culturelle	Bénévolat association sportive
<i>Base : parmi les répondants qui ont posé les différents gestes au cours de la dernière année</i>		485	473	193	126	76	81
CONSIDÈRENT QUE LE GESTE QU'ILS ONT POSÉ EST PHILANTHROPIQUE	Oui	85%	74%	72%	78%	68%	57%
	Non	8%	12%	20%	16%	23%	33%
	Je ne sais pas	7%	14%	8%	6%	9%	10%
		15%	26%	28%	22%	32%	43%

Note : ce tableau présente le croisement entre la question Q4 (gestes posés dans la dernière année) et la Q3 (association entre les différents gestes et la philanthropie).

7. UTILITÉ DE LA PHILANTHROPIE

Si les Québécois tendent à être familiers avec les visées réparatrices de la philanthropie (soutien direct pour réduire les vulnérabilités), ils en connaissent actuellement peu sur ses visées transformatrices, incluant entre autres la prévention et le plaidoyer public.

Ainsi, la philanthropie en tant que vecteur permettant d’engager et de soutenir la réflexion sur des solutions durables à apporter aux enjeux de société (29%), de mettre en lumière certains enjeux (27%), de donner une voix à des causes ou des personnes (27%), d’appuyer l’État pour contrer les inégalités sociales et vulnérabilités (22%) et d’identifier des solutions innovantes à des besoins exprimés par la population (17%) **est particulièrement méconnue**.

Parmi les propositions suivantes, à quoi sert la philanthropie selon vous?	AFFIRMENT SAVOIR CE QU’EST UN PHILANTHROPE		
	TOTAL 2023	Oui	Non
<i>Base : l’ensemble des répondants, plusieurs mentions possibles</i>	1 006	607	399
A IDENTIFIÉ AU MOINS UNE UTILITÉ À LA PHILANTHROPIE	83%	95%	65%
Venir en aide aux personnes dans le besoin	61%	73%	44%
Contribuer à améliorer le mieux-être de la société (environnement, culture, sport, etc.)	56%	68%	39%
Contribuer à réduire les vulnérabilités et les inégalités sociales	46%	56%	31%
Être un complément aux programmes sociaux et aux services publics qui soutiennent la population (filet social)	40%	51%	25%
Engager et soutenir la réflexion sur des solutions durables à apporter aux enjeux de société (inégalités sociales, environnement, culture, etc.)	29%	35%	21%
Mettre en lumière des enjeux de société (inégalités sociales, environnement, culture, etc.)	27%	33%	19%
Permettre aux personnes ou aux causes de faire entendre leur voix	27%	32%	19%
Appuyer l’État dans la lutte contre les enjeux de société (inégalités sociales, environnement, culture, etc.)	22%	27%	15%
Identifier des réponses innovantes aux besoins exprimés par la population	17%	21%	11%
Aucune de ces réponses	3%	2%	5%
Je ne sais pas	14%	3%	30%

Le total supérieur à 100% est attribuable à la mention multiple.

ANNEXE : ENSEMBLE ÉVOQUÉ DE LA
PHILANTHROPIE

ENSEMBLE ÉVOQUÉ : RÉSULTATS DÉTAILLÉS (1/2)

Comment décririez-vous un philanthrope, en trois (3) mots?

Base : l'ensemble des répondants (n=1 006), plusieurs mentions possibles, question ouverte

LE PHILANTHROPE EST...

	Total	- SUITE	Total	- SUITE	Total
<i>Base : l'ensemble des répondants – question ouverte, plusieurs mentions possibles</i>	1 006	<i>Base : l'ensemble des répondants – question ouverte, plusieurs mentions possibles</i>	1 006	<i>Base : l'ensemble des répondants – question ouverte, plusieurs mentions possibles</i>	1 006
TOTAL ALTRUISTE	60%	TOTAL ENGAGÉ DANS LA COMMUNAUTÉ	29%	Influent / pouvoir / leader	1%
Généreux / personne généreuse / générosité	37%	Donateur / bienfaiteur / donation / donner	13%	Investisseur / investissement	1%
Humain / humaniste / humanitaire	11%	Penseur / réfléchi / pensé / idéologie / idée	5%	Réduction d'impôts / évasion fiscale / impôt	1%
Aide / aider / aidant / serviable	9%	Engagé / engagement / impliqué / activiste	3%	TOTAL FONDAMENTALEMENT BON	22%
Charitable / charité / cause	8%	Bénévole / bénévolat	3%	Gentil / aimable / sympathique / amicale	8%
Altruiste / altruisme	8%	Sociable / social	3%	Bon / bonne personne	6%
Empathique / empathie / compatissant / compassion	8%	Communauté / conscience social / redonne à la société	2%	Aime / aimant / amour	5%
Bienveillant / bienveillance	5%	Consciencieux / moral / valeurs	1%	Optimiste / heureux / positif / aime la vie	2%
Personne qui aide financièrement / les causes / autrui	3%	Ouverture d'esprit / ouvert aux autres / ouvert	1%	Honnête / fiable / authentique	2%
Partage / solidarité / solidaire	3%	TOTAL PRIVILÉGIÉ	26%	Humble / modeste / discret	1%
Aime les humains/l'humanité/autrui	2%	Riche / fortuné / richesse	20%		
Humanité	2%	Argent	5%		
		Libre / liberté / indépendance / autonome	2%		

Suite à la page suivante

ENSEMBLE ÉVOQUÉ : RÉSULTATS DÉTAILLÉS (2/2)

Comment décririez-vous un philanthrope, en trois (3) mots?

Base : l'ensemble des répondants (n=1 006), plusieurs mentions possibles, question ouverte

LE PHILANTHROPE EST...

	Total	- SUITE	Total
Base : l'ensemble des répondants – question ouverte, plusieurs mentions possibles	1 006	Base : l'ensemble des répondants – question ouverte, plusieurs mentions possibles	1 006
TOTAL ACTEUR DE CHANGEMENT	17%	Fondation / organisme (divers et sans précision)	1%
Cultivé / instruit / intellectuel / connaisseur	4%	Mature / sage / âgé / vieux	1%
Intelligent	4%	Abus / escroc / voleur / malhonnête	1%
Culture / art / artiste / mécène	3%	Autres*	26%
Amélioration / changement	2%	Je ne sais pas / Refus	19%
Passionné / passion / dévoué	2%		
Philosophe / philosophie	2%		
Visionnaire / avant-gardiste / créatif	1%		
Curieux / curiosité	1%		
TOTAL AUTRE	35%		
Désintéressé / désintéret	3%		
Une personne	2%		
Intéressé / intérêt	2%		

*La catégorie « Autres » regroupe les réponses récoltant moins de 1% des mentions. Le total supérieur à 100% est attribuable à la mention multiple.

PROFIL DES RÉPONDANTS

PROFIL DES RÉPONDANTS

Le profil est pondéré	Total (n=1 006)
Sexe	
Homme	49%
Femme	51%
Groupe d'âge	
18 à 24 ans	9%
25 à 34 ans	16%
35 à 44 ans	16%
45 à 54 ans	15%
55 à 64 ans	18%
65 ans et plus	26%
Scolarité	
Primaire / Secondaire	30%
Collégial	41%
Universitaire	28%
Présence d'enfant(s) dans le foyer	
Oui	24%
Non	76%

Le profil est pondéré	Total (n=1 006)
Lieu de résidence	
Montréal RMR	50%
Québec RMR	10%
Est	8%
Centre	15%
Ouest	17%
Milieu de vie	
Urbain	41%
Banlieue	37%
Rural	21%
Langue maternelle	
Français	75%
Autre	25%

Le profil est pondéré	Total (n=1 006)
Occupation principale	
Travailleur	56%
Étudiant	7%
Retraité	30%
Autre	7%
Revenu familial brut annuel	
Moins de 40 000 \$	20%
40 000 \$ à 59 999 \$	17%
60 000 \$ à 79 999 \$	13%
80 000 \$ à 99 999 \$	9%
100 000 \$ et plus	30%
Je préfère ne pas répondre	11%

Le complément de 100% représente la non-réponse.

Leger

Comprendre le monde

